

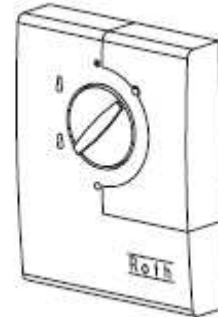
Roth Betriebsartenumschalter (Heizen/Kühlen) RXT 240

Montageanleitung



Roth Betriebsartenumschalter RXT 240

Der kabelgebundene Umschalter zeichnet sich durch eine leichte Installation und eine einfache Bedienung aus. In Verbindung mit dem Roth Anschlussmodul Heizen/Kühlen und den Raumthermostaten RRT 227 lässt sich die Betriebsart der gesamten Einzelraumregelung von einem zentralen Punkt aus steuern. Die vier Betriebsarten, Automatik (nur in Verbindung mit externem Schaltuhrsignal möglich), Komfort, Absenk und Kühlen erhöhen den Benutzerkomfort und das Energieeinsparpotenzial.



Technische Daten

Stromversorgung

230 V AC, 50 Hz, (Keine unterschiedlichen Phasen benutzen)
24 V AC +/- 20 % 50 Hz über externen Sicherheitstransformator nach EN61558-2-6

Sicherheit

EN 60730-1/2-9, Schutzklasse II (EN 60730) 230 V
EN 60730-1/2-9, Schutzklasse III (EN 60730) 24 V
Überspannungskategorie II

Ausgänge

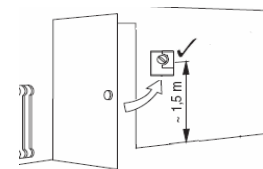
24 V-Modell: maximal für 15 Raumthermostate RRT 227
230 V-Modell: maximal 15 Raumthermostate RRT 227 24 V

Umgebungsbedingungen

- Betrieb zwischen 0 °C und 60 °C
- Feuchtigkeit 25 °C 80 % (ohne Kondensat)
- IP 20 (EN 60529), Verschmutzungsgrad 2
- Bemessungs-Stoßspannung 2500 V

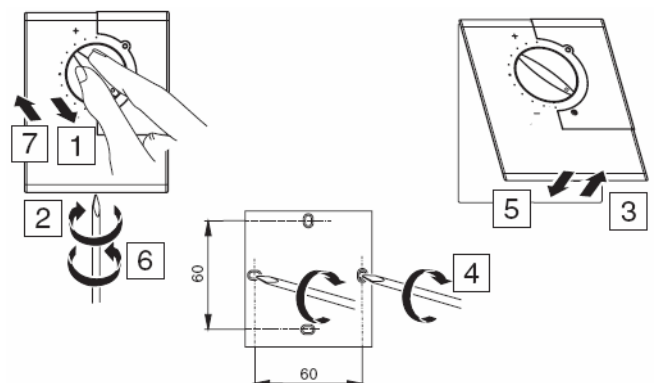
Anbringung

Am besten bringen Sie den Roth Betriebsartenswitcher nahe der Eingangstüren an. So können Sie mit einem einfachen Handgriff die Betriebsart für die gesamte Anlage wählen (Automatik, Komfort, Absenk, Kühlen).



Montageschritte

- 1 Einstellknopf abnehmen
- 2 Schraube an Unterseite Frontteil lösen
- 3 Frontteil abnehmen
- 4 Befestigungsplatte mit zwei Schrauben befestigen: horizontal oder vertikal im Abstand von 60 mm
- 5 Frontteil wieder anbringen
- 6 Schraube anziehen
- 7 Einstellknopf aufsetzen



Roth Betriebsartenumschalter (Heizen/Kühlen) RXT 240 Montageanleitung

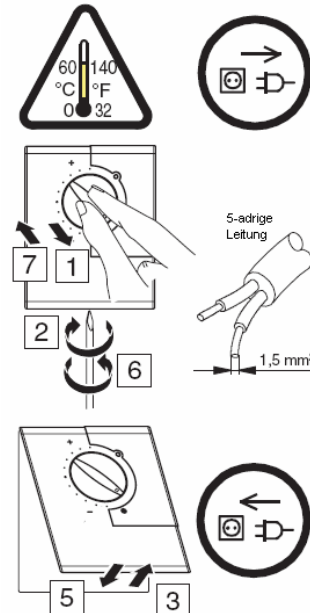


Elektrischer Anschluss

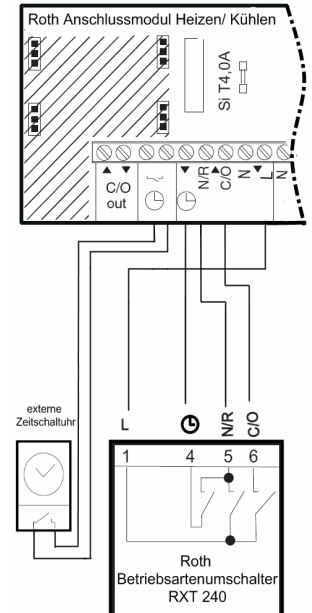
- ⚠ Gefahr durch spannungsführende Teile hinter dem Deckel.
- ⚠ Installation nur durch eine qualifizierte Elektrofachkraft.
- ⚠ Vor Beginn jeglicher Tätigkeit Spannungsfreiheit sicherstellen.
- ⚠ Erst nach fertigem Anschluss und Montage Spannung herstellen.

Hinweis
Der Betriebsartenumschalter wird für das 24 V- und das 230 V-Anschlussmodul benutzt.

Montageschritte

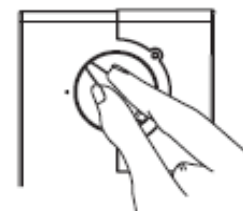


Anschlussplan



Betriebsart wählen

Die Betriebsart wird mit dem Drehschalter an dem Betriebsartenschalter gewählt (Automatik, Komfort, Absenk, Kühlen).



- Automatikbetrieb
- Komfortbetrieb
- Absenkbetrieb
- Kühlbetrieb

Mit externer Schaltuhr arbeitet die Anlage gemäß dem gewählten Programm. Ohne externe Schaltuhr arbeitet die Anlage im Komfortbetrieb.

Konstanter Komfortbetrieb, Regulierung gemäß Einstellung der Thermostate in den einzelnen Räumen, z. B. 20 °C.

Konstanter Absenkbetrieb, Temperatur gemäß Einstellung der Raumthermostate in den einzelnen Räumen – 3 °C. (Beispiel: Einstellung= 20 °C, dann 20 °C – 3 °C = 17 °C.) Somit kann also die Temperatur abgesenkt werden, ohne den Sollwert für den Komfortbetrieb ändern zu müssen.

Klimaregelung (z. B. Bodenheizung oder Kühlung) gemäß Einstellung der Roth Raumthermostate in den einzelnen Räumen z. B. 23 °C.

Was tun, wenn ...

> der Betriebsartenumschalter nicht funktioniert?

- Anschlüsse jeweils an beiden Endpunkten der Leitung überprüfen (siehe Anschlussplan).