

Aufputzrahmen für UP-Regelgeräte und Fühler Montageanleitung

Roth

CE

Anwendung

Der Aufputzrahmen ist für die Aufputzmontage von Regelgeräten und Fühlern, die normalerweise auf UP-Dosen montiert werden, vorgesehen.

Uhrenthermostate können nicht montiert werden. Der Aufputzrahmen ist für die Leitungszuführung von oben, unten oder von hinten geeignet.

Ausgeliefert wird der Aufputzrahmen mit zwei Schrauben, die für die Montage des Gehäuseunterteils der Regelgeräte bzw. Fühler vorgesehen sind (siehe Bild 3).

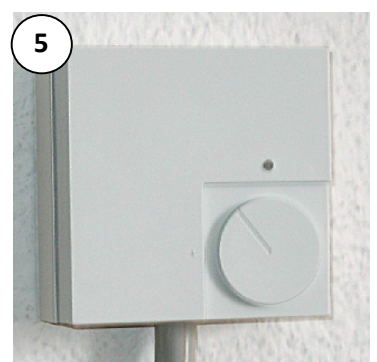
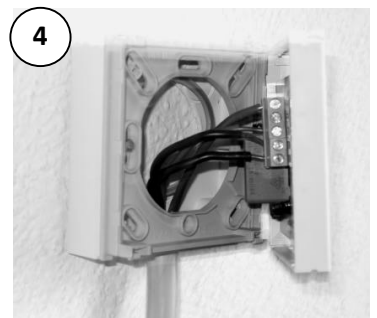
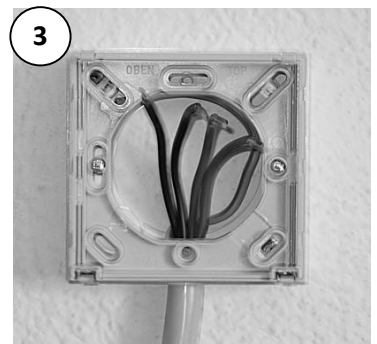
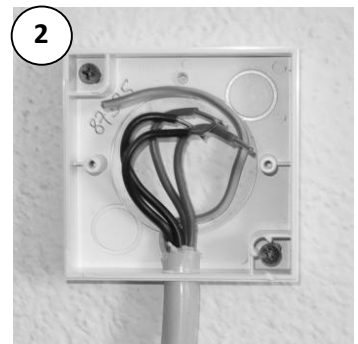
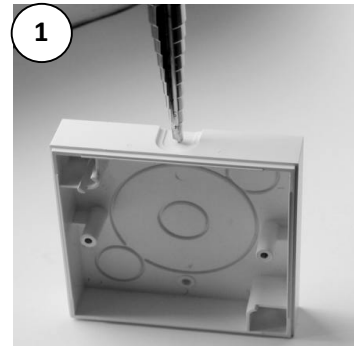


Montage und elektrischer Anschluss

- ⚠ Der Anschluss und Service darf nur durch autorisiertes Fachpersonal erfolgen!
- ⚠ Fehler beim Anschluss können zur Beschädigung des Regelgerätes führen! Für Schäden, die durch falschen Anschluss und/oder unsachgemäße Handhabung entstehen, wird nicht gehaftet!
- > Der Aufputzrahmen ist nur zur Einführung von festverlegten Leitungen in trockenen geschlossenen Räumen bestimmt.
- > Zu beachten ist die VDE 0100, die EN 60730 Teil 1, sowie die Vorschriften der örtlichen EVU.
- > Der Aufputzrahmen ist so zu montieren, dass das Regelgerät die durchschnittliche Raumtemperatur erfassen kann (Nähe von Zu- und Abluftkanälen sowie Fenster und Türen meiden). Montage an Innenwänden in ca. 1,3 bis 1,5 m über dem Fußboden (direkte Sonnenbestrahlung vermeiden).

Montageschritte

1. Leitungseinlass ausschneiden oder ausbohren mit einem Stufenbohrer je nach Kabeldurchmesser (max. 2,5 mm² Aderquerschnitt).
2. Aufputzrahmen an der Wand befestigen.
3. Grundplatte des Regelgeräts oder Fühlers auf den Aufputzrahmen mit den beiliegenden Schrauben montieren.
4. Gerät nach dessen Beschreibung anschließen.
5. Gehäuseoberteil auf das Unterteil einhängen und einschnappen.



TI.Nr.: 79554 170614

Änderungen vorbehalten